



# WVG30441EU

**Bosch Việt Nam** Tel: 0919 356 738

## Hướng dẫn sử dụng

Hướng dẫn vớt bỏ

Bảo vệ môi trường

Bảo đảm an toàn

Máy giặt sấy

Lần sử dụng đầu tiên

Chuẩn bị giặt, phân loại, sắp xếp

Bột giặt

Chương trình hoạt động

Thiết lập chế độ cơ bản

Thiết lập chế độ cho từng người

Khi hoạt động

Sau khi hoạt động

Đặc biệt

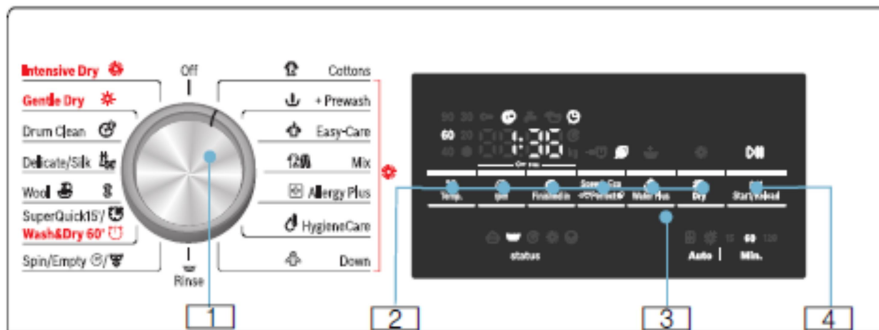
Bảo dưỡng

Tìm lỗi hoạt động

Tiêu thụ

Gọi điện trung tâm khách hàng

## Giới thiệu máy giặt



1 – Lựa chọn chương trình và tắt máy ở vị trí OFF

2- Chọn nhiệt độ, vòng vắt, chế độ sấy

### Chọn tính các tính năng bổ sung

\* **Speed Perfect** (máy sẽ làm việc nhanh hơn rút ngắn thời gian)

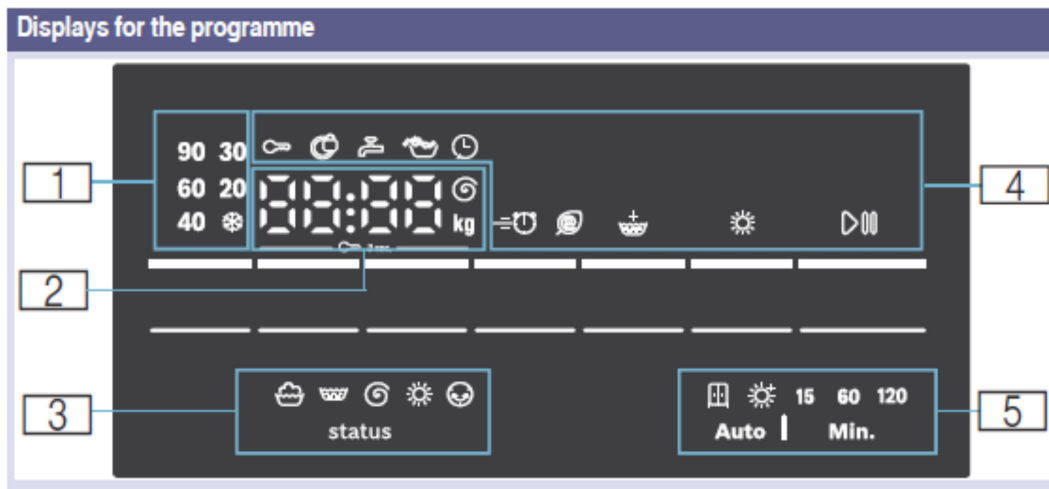
\* **Eco Perfect** (Chế độ tiết kiệm)

\* **Water Plus** (Giữ thêm)


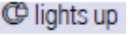
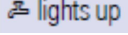

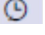


### 3- Thông tin hiển thị

### 4- Bật khởi động chương trình hoặc tạm dừng chương trình

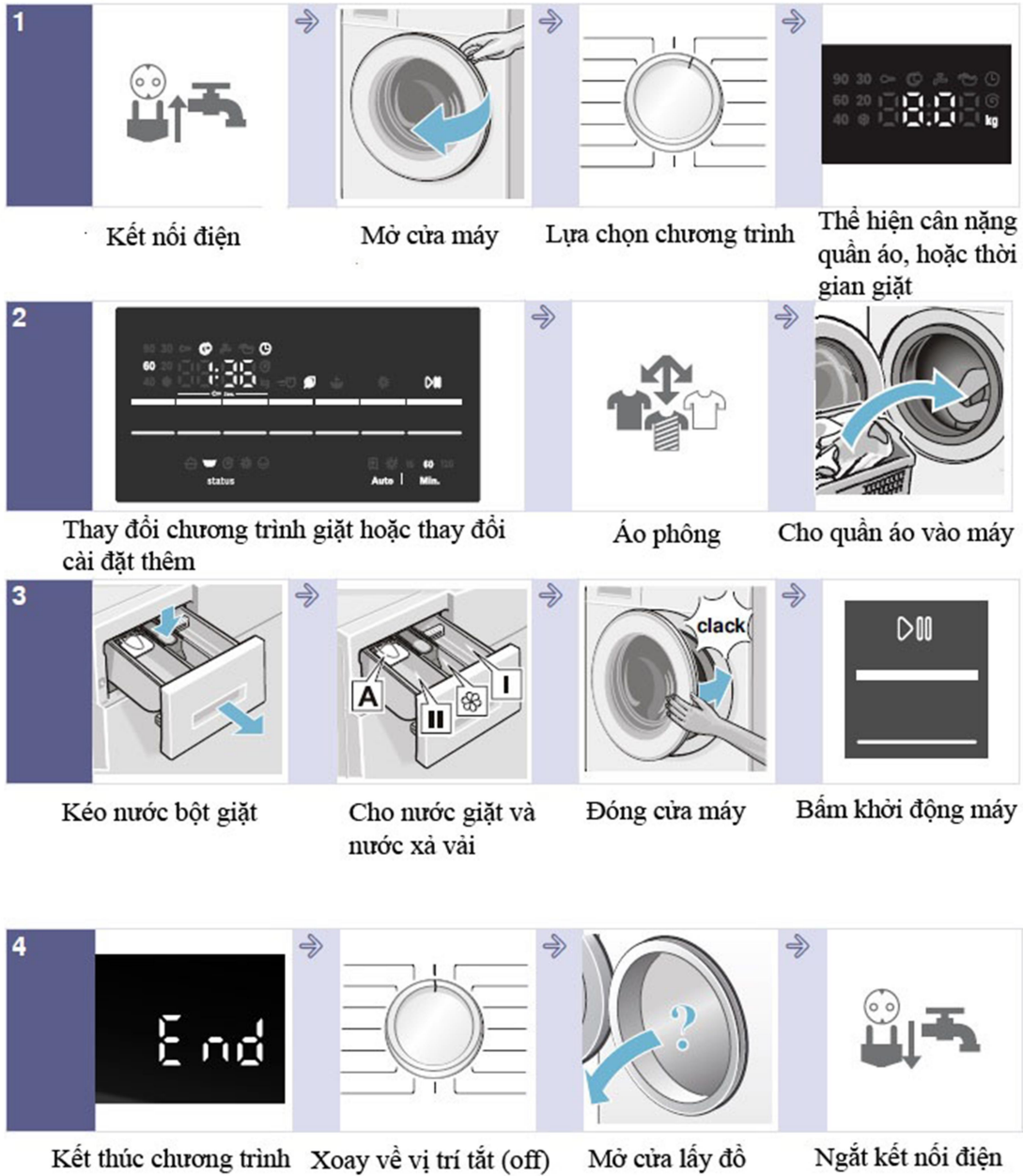
## Bảng hiển thị



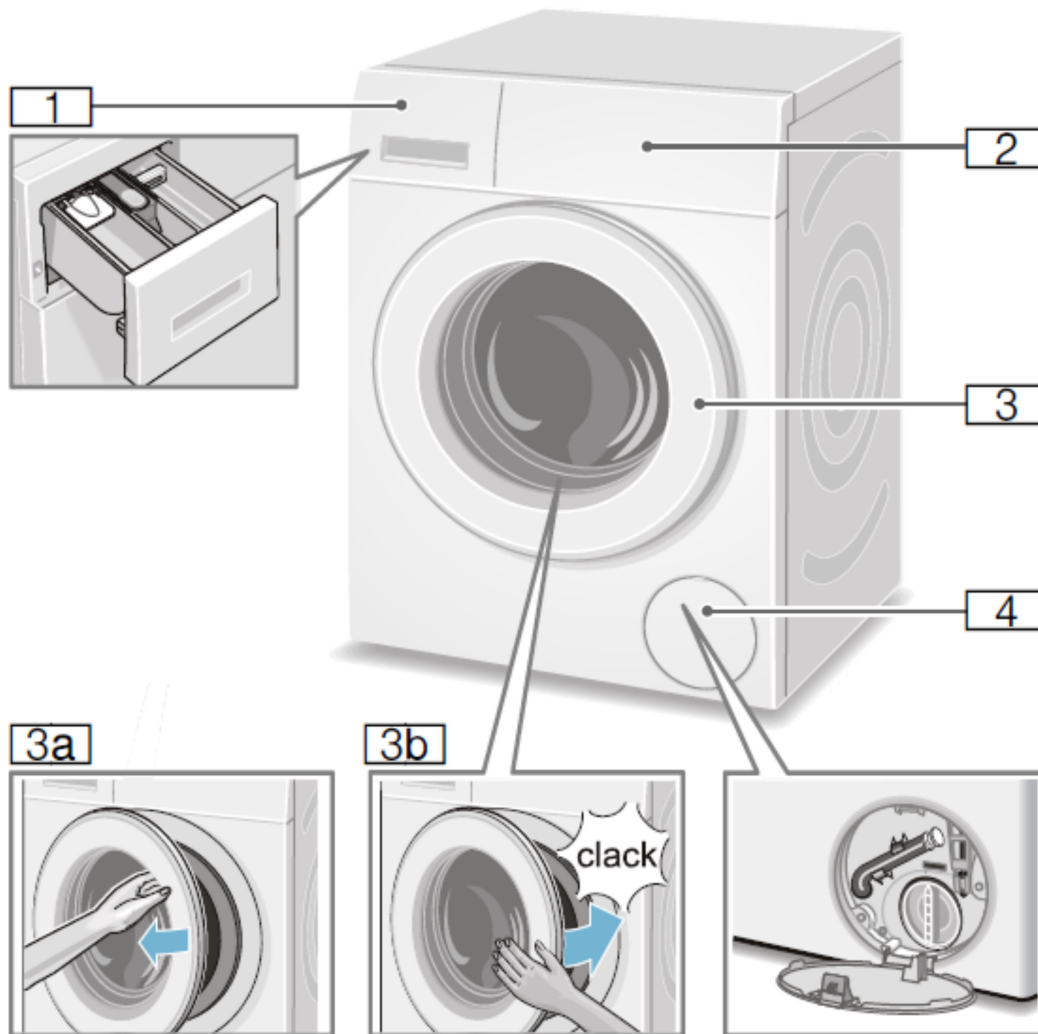
1- Nhiệt độ cho chương trình giặt	(cold) - 90°C	Nhiệt độ là °C
2- Thông tin chương trình	1:50*	Thời gian giặt
	1 - 24 h	Cài đặt thời gian kết thúc
	8.0 kg*	Tải trọng tối đa cho chương trình
	0 - 1500	Tốc độ vòng vắt
3- Biểu tượng chương trình		Giặt
		Giũ
		Bơm thoát/vắt
		Sấy
		Giảm nhàu

<b>4- Thông tin chương trình và biểu tượng chức năng thêm</b>	 lights up	<b>Khóa trẻ em</b>
	 lights up	<b>Báo đóng cửa</b>
	 lights up	<b>Báo nước vào</b>
		<b>Trần bột xa phòng</b>
		<b>Chọn thời gian kết thúc</b>
<b>5- Chức năng sấy</b>		<b>Sấy khô (tự động)</b>
		<b>Sấy khô hoàn toàn</b>
	15	<b>15 phút làm mát máy</b>
	60, 120	<b>60/120 phút sấy</b>

## Tóm tắt quá trình giặt



## Máy giặt của bạn



1 – Ngăn chứa nước giặt và nước xả vải

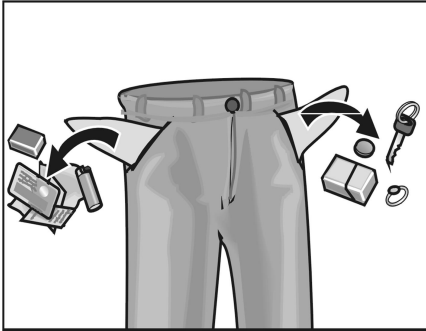
2 – Bảng điều khiển và hiển thị

3 - Cửa máy giặt

4 – Mở vệ sinh cạnh cho bơm nước thải.

## Chuẩn bị đồ giặt, phân loại và cho vào máy

### Chuẩn bị



#### Chú ý:

Những vật bằng sắt, kim loại và cứng có thể làm hư hại trống của ngăn chứa đồ giặt. Vì vậy bạn phải thực hiện các quy trình sau

Lấy hết các đồ cứng trong túi quần hoặc áo

Chải hết cát trong túi hoặc các ngăn của quần áo

Đóng các khóa kéo và cài khuy

Quần áo bị phai màu bạn phải lộn mặt trái ra ngoài để giặt

Chú ý điều kiện giặt của các loại vải như nhiệt độ giặt, nhiệt độ sấy

Muốn quần áo khô hơn thì bạn nên chọn số vòng vắt cao

Phân loại theo loại vải để giặt cùng với nhau cho phù hợp với quá trình sấy

Quần áo mỏng cần hơi ẩm khi sấy tránh nhăn sau khi sấy

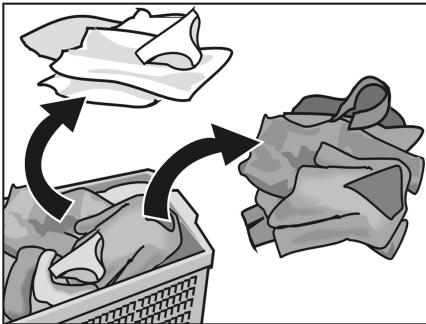
#### Chú ý:

Đồ giặt có thể đổi màu sau khi giặt hoặc phai màu sẽ làm ố những quần áo màu khác. Vì vậy bạn chỉ giặt quần áo cùng màu

Quần áo trắng có thể chuyển thành màu xám

### Phân loại

Theo màu và độ bẩn



### Mức độ bẩn của đồ

#### Hơi bẩn

Không bẩn và không có vết đốm quá mà chỉ có mùi cơ thể hoặc mồ hôi

Quần áo mùa hè, quần áo thể thao mặc rất ít trong ngày

Áo phông, áo sơ mi

Quần áo lót mặc 01 ngày

Trái giường, ga, gối cho khách dùng 01 ngày

#### Bình thường

<p><b>Mức độ bẩn của đồ</b></p>	<p>Bẩn có thể nhìn thấy hoặc các vết bẩn nhẹ có thể nhìn thấy</p> <p>Áo phông, áo sơ mi mặc nhiều lần</p> <p>Quần áo lót mặc một ngày</p> <p>Khăn tay, trải giường dùng trong 01 tuần</p> <p><b>Rất bẩn</b></p> <p>Khăn sử dụng trong bếp trong 1 tuần</p> <p>Tã lót cho trẻ em</p> <p>Quần áo trẻ em hoặc quần áo chơi bóng đá với cỏ và đất</p> <p>Quần áo bảo hộ lao động</p> <p><b>Vết bẩn</b></p> <p>Dầu, mỡ</p> <p>Trà, cà phê, rượu vang, nước hoa quả, nước rau quả</p> <p>Máu, trứng, sữa</p> <p><b>Bỏ vết bẩn</b></p> <p>Những vết bẩn này rửa càng nhanh càng tốt</p> <p>Trước tiên làm ẩm chỗ bẩn và cho bột giặt. Không chà, đánh</p> <p>Lựa chọn chương trình phù hợp</p> <p>Vết bẩn dạng này có thể phải giặt bằng chương trình mạnh hoặc nhiều lần mới có thể hết</p>
---------------------------------	---



## Cho đồ giặt vào máy

Chú ý:

Các loại vật liệu có thể gây cháy nổ như bật lửa, các hộp chứa chất cháy nổ cần phải loại bỏ

Các vật cứng có thể gây hỏng đồ giặt

Trình tự cho đồ giặt vào máy



Mở cửa ngăn chứa đồ



Cho đồ giặt vào trong máy với sắp xếp một cách cân đối



Đóng cửa ngăn chứa đồ

## Giặt và bột giặt

Bột giặt và nước làm mềm

Chú ý:

Bột giặt và nước làm mềm là hóa chất độc tránh việc để trẻ em cầm nghịch

Lượng bột giặt trong khay chứa sẽ phải phù hợp với một số thông tin sau

Khối lượng đồ giặt

Mức độ bẩn của đồ

Quá ít

Đồ giặt không sạch

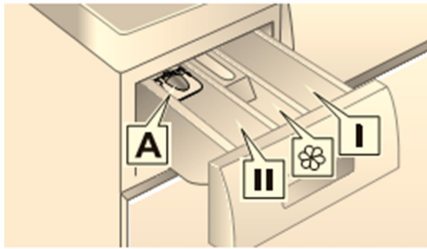
Lan rộng các vết bẩn

Quá nhiều

Ô nhiễm môi trường

Nhiều bọt gây tràn hông các bộ phận cơ khí

### Cho bột giặt và nước làm mềm vải



Khay chứa I:

Chứa bột giặt cho quá trình ngâm

Khay chứa II:

Chứa bột giặt cho quá trình giặt chính

Khay giữa:

Chứa nước làm mềm vải hoặc tạo mùi

Vách chặn A:

Khi dùng nước giặt kéo xuống chặn nước giặt. Khi dùng bột giặt thì kéo lên

## Chương trình và hoạt động

### Chương trình giặt

#### Lựa chọn chương trình

Việc lựa chọn chương trình phù hợp sẽ tiết kiệm thời gian giặt, điện và nước đồng thời giảm sự hư hại của quần áo



Cottons

Dành cho quần áo dày, quần áo bảo hộ lao động bằng cotton loại vải cứng

Các loại vải làm bằng bông hoặc lanh

#### Prewash

Dùng cho quần áo dày, bảo hộ lao động, vải cứng rửa ở nhiệt độ 30°C



Mix Giặt nhiều loại quần áo lẫn lộn nhau




SuperQuick 15'

Chương trình ngắn 15 phút




Synthetics

Vải tổng hợp hoặc pha trộn;

AllergyPlus 


Vải cứng rắn mặc loại vải làm bằng cotton hoặc vải lanh

Sportswear 

Quần áo đồ thể thao và giải trí được làm từ vải sợi nhỏ;

Duvet 

Các đồ giặt được nhồi với sợi tổng hợp, chẳng hạn như gối, mền và khăn trải giường; cũng thích hợp cho các đồ nhồi bông

Shirts/  
Blouses 

Áo sơ mi hoặc áo cánh làm bằng cotton, linen, sợi tổng hợp là vải pha trộn

Rinse 

Chương trình này dùng để giữ sạch

Spin 

Thực hiện chương trình vắt

## Drain

Thực hiện chương trình xả nước trong máy ra ngoài

## Wool

Giặt với những chất liệu bằng len

## cold

Chương trình giặt bằng nước lạnh

## Delicate Silk

Chương trình giặt thông minh cho các loại vải

## Easy-Care

Giặt với những chất liệu vải bình thường

### Chương trình thêm


## Speed Perfect

Sử dụng chương trình này bạn sẽ rút ngắn thời gian giặt của máy hơn


## Eco Perfect

Bạn sẽ tiết kiệm kinh tế hơn nếu bạn sử dụng thêm chương trình này


## Easy Iron


 chương trình này sẽ giúp cho quần áo của bạn khô hơn sau khi giặt

## Rinse Plus

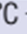
 nếu sử dụng chương trình này thì lượng nước sử dụng nhiều hơn và tốc độ quay của máy sẽ nhanh hơn thông thường

## Chương trình sấy

(**Intensive Dry** ) Chương trình sấy thông thường **5kg**

(**Gentle Dry** ) Chương trình sấy nhiệt thấp **5kg**

### Năng lượng tiêu thụ

Programme	Load	Energy consumption**	Water consumption**	Programme duration**
Cottons 20 °C	9 kg	0,25 kWh	90 l	2 ¾ h
Cottons 40°C	9 kg	1,10 kWh	90 l	3 h
Cottons 60°C	9 kg	1,06 kWh	90 l	2 ¾ h
Cottons 60 °C + EcoPerfect  *	9 kg	1,19 kWh	62 l	4 ¾ h
Cottons 90°C	9 kg	2,14 kWh	100 l	2 ¾ h
Synthetics 40 °C	4 kg	0,70 kWh	61 l	2 h
Mix 40 °C	4 kg	0,60 kWh	45 l	1 ¼ h
Delicate / Silk 30 °C	2 kg	0,19 kWh	37 l	¾ h
Wool 30 °C	2 kg	0,19 kWh	40 l	¾ h

Programme	Approximate information on the residual moisture***			
	WAW32...	WAW28...	WAW24...	WAW20...
	Max. 1600 rpm	Max. 1400 rpm	Max. 1200 rpm	Max. 1000 rpm
Cottons	44 %	48 %	53 %	62 %
Synthetics	40 %	40 %	40 %	40 %
Delicate / Silk	30 %	30 %	30 %	30 %
Wool	45 %	45 %	45 %	45 %

## Tạm dừng chương trình

Nếu bạn muốn thêm quần áo giặt sau khi chương trình có bắt đầu, bạn chọn Start / Cập nhật lại. Máy kiểm tra xem tải lại là có thể.

KHÔNG nhấp nháy: Chờ cho đến khi YES sáng.

Lưu ý: Không mở cửa cho đến khi YES được hiện lên.

NO: Nó không phải là có thể để tải lại.

Lưu ý: Vì lý do an toàn, cánh cửa máy giặt vẫn còn bị khóa khi mức nước và / hoặc nhiệt độ cao, hoặc trong quá trình quay.

Để tiếp tục chương trình, nhấn Start / Reload.

## Cách khắc phục các sự cố

Nguyên nhân	Cách khắc phục
Nước bị rò rỉ ra ngoài.	<ul style="list-style-type: none"> <li>- Kiểm tra thay thế ống thoát nước một cách chính xác</li> <li>- Thất chặt các chỗ nối và ốc vít của vòi cung cấp</li> </ul>
Đường nước cấp không vào Chất tẩy rửa còn nguyên	<ul style="list-style-type: none"> <li>- Chưa bật công tắc</li> <li>- Bộ lọc bị chặn, kiểm tra và làm sạch bộ lọc</li> <li>- Đường ống cung cấp bị kẹt</li> </ul>
Không mở được cửa máy giặt	<ul style="list-style-type: none"> <li>- Bật nút reload lại máy, rút phích điện ra khỏi ổ</li> <li>- Xả nước trong máy ra hết</li> </ul>
Chương trình không hoạt động	<ul style="list-style-type: none"> <li>- Chưa bật nút start/reload</li> <li>- Cửa máy giặt chưa đóng đúng</li> <li>- Khóa trẻ em đang để chế độ mở</li> </ul>
Nước còn đọng lại trong các ngăn của máy giặt	<ul style="list-style-type: none"> <li>- Đường ống thoát bị chèn, tắc kiểm tra và làm sạch</li> </ul>
Trong máy có mùi	<ul style="list-style-type: none"> <li>- Sử dụng chương trình giặt không có tải 90<sup>0</sup>C, sử dụng tiêu chuẩn chất tẩy rửa</li> </ul>
Màn hình nhấp nháy và có bọt tràn ra ngoài	<ul style="list-style-type: none"> <li>- Sử dụng quá nhiều chất tẩy rửa</li> <li>- Hòa tan ½ muỗng nước xả vải với 1lit nước đổ vào ngăn II( ngăn chứa chất tẩy rửa)</li> </ul>
Xuất hiện tiến ồn và rung trong quá trình giặt	<ul style="list-style-type: none"> <li>- Kiểm tra độ cân bằng cho máy, đảm bảo các chân máy phải chắc chắn và cố định</li> <li>- Khi lắp đặt phải gỡ bỏ ốc định vị an toàn phía sau máy ra</li> </ul>
Màn hình không hiển thị Máy không hoạt động	<ul style="list-style-type: none"> <li>- Kiểm tra lại nguồn điện</li> <li>- Kiểm tra cầu chì</li> </ul>

## Trợ giúp khắc phục lỗi

### Thể hiện lỗi

Xuất hiện trên màn hình	Nguyên nhân có thể	Hỗ trợ giải quyết
F16	- Cửa ngăn chứa đồ chưa đóng đúng - Nguồn nước cấp cho máy chưa mở	- Kiểm tra xem có vật bị kẹt ở cửa không. Đóng lại cửa
F17	- Ống dẫn nước cấp bị đè  - Lọc nước tại vòi cấp tắc  - Áp suất nước quá thấp	- Mở vòi nước  - Bỏ các vật đè  - Làm sạch lọc nước  - Giải quyết áp suất nước
F18	- Vật cứng làm kẹt bơm  - Hệ thống dẫn nước thải bị tắc  - Trong trường hợp sấy còn quá nhiều nước bên trong	- Làm sạch bơm  - Làm sạch đường dẫn nước thải  - Chương trình sấy hoạt động trước khi vắt
Cửa ngăn chứa đồ không mở được	- Vẫn còn nước trong máy vì giặt lựa chọn không vắt “---”  - Chế độ an toàn đang hoạt động	- Lựa chọn Abpumpen (bơm nước) hoặc Schleudern (vắt)  - Chờ 2 phút
Vẫn còn bột giặt trong khay	- Âm hoặc vón cục bột giặt	- Rửa khay chứa bột giặt và sấy khô  - Sử dụng chất rửa lồng
Đèn không sáng	- Cầu giao cấp điện cho nhà nhảy	- Bật lại cầu giao. Nếu sau đấy lại xảy ra lặp lại thì phải gọi thợ điện chuyên nghiệp

	- Mất điện	- Chương trình tự động chạy tiếp tục khi có điện trở lại
	- Đã rút ổ cắm	
Chương trình không chạy	- Cửa ngăn chứa đồ chưa đóng	- Kiểm tra xem có vật kẹt ở cửa không
	- Chưa bấm nút Start/Pause	- Đóng cửa đến khi nghe tiếng chốt đóng
Bột giặt ở ngăn I không dùng đến	- Không lựa chọn Vorwäsche	- Lựa chọn Vorwäsche
Không nhìn thấy nước trong trống giặt	- Nước nằm ở dưới mức chúng ta có thể nhìn thấy	

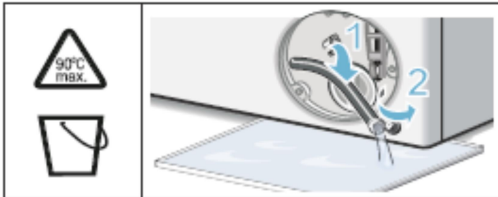
## Tháo kiểm tra bơm thoát

Trong quá trình sử dụng máy giặt của bạn có thể bị mắc khuy áo, tăm bông, hoặc các vật dụng khác....

Bước 1: Bấm vào lấy mở nắp

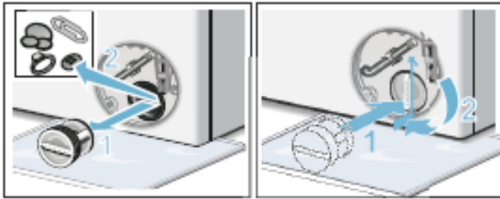


Bước 2: Tháo hết nước còn trong bơm ra



Bước 3: Tháo nút , xoáy ngược kim đồng hồ, lấy những đồ vật mắc trong bơm ra





Bước 4: Lắp nút, xoay thuật chiều kim đồng hồ

