

EUROCOOK[®]

Home Appliances

MÁY SÁY BOSCH CAO CẤP WTW85560PL



Register your new Bosch now:
www.bosch-home.com/welcome



**Tumble dryer
WTW87560GB**



BOSCH

www.Bosch-home.com.vn
Hotline tư vấn cskh: 08 73006222

❖ Giới thiệu chung:

Nhãn hàng năng lượng: A ++

Dung tích: 9 kg

Sản xuất : Ba Lan

Máy có màn hình hiển thị bằng đèn LED lớn cho việc điều chỉnh thời gian còn lại và hoãn thời gian sấy trong 24 giờ, các chương trình và các chức năng đặc biệt

Chu trình chống nhăn 120 phút vào cuối chương trình

Đèn led trong khoang sấy

Chuông báo hiệu khi kết thúc chu kỳ

Khóa trẻ em

Bản lề cửa: bên tay phải

Khoang chứa nước ngưng tụ

Kích thước (H X W X D): 84,2 x 59,8 x 59,9 cm

Tiêu thụ năng lượng 259,0 kWh / năm, dựa trên 160 chu kỳ sấy của chương trình tiêu chuẩn. Mức tiêu thụ năng lượng thực tế trên mỗi chu kỳ sẽ phụ thuộc vào cách sử dụng.

Độ ồn: 64 dB (A)

Các tính năng: Bảng điều khiển điện tử cho các chương trình cảm biến và các chương trình hẹn giờ

Các chương trình đặc biệt: Sấy quần áo lông thú, đồ hỗn hợp, khăn tắm, chăn mền, sấy nóng, sấy ngụy, Cottons, các loại vải mỏng, đồ nhạy cảm ,đồ thể thao, sấy siêu nhanh 40p, Áo sơ mi / áo choàng.

Nhấn nút điều khiển: Nhiệt độ thấp, chuông báo hiệu, khởi động / tạm dừng, mục đích sấy, nút nguồn, tùy chỉnh mức độ khô, khóa trẻ em 3 giây, chống nhăn 60 phút, chống nhăn 120 phút, hoãn giờ sấy trong 24 giờ.

Và các tính năng khác

❖ Các chức năng hỗ trợ:

Chức năng khóa trẻ em: (ZABEZP PRZED DZIECMI)

Kích hoạt tính năng khóa trẻ em để tránh những sự cố bật máy do sự vô tình của trẻ.

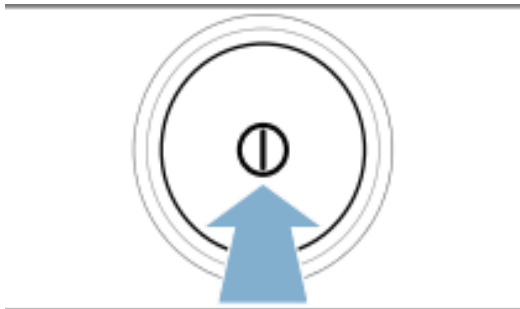
Để kích hoạt tính năng khóa trẻ em: nhấn giữ nút khóa trẻ em trong 3 giây, hệ thống sẽ tự động khóa các nút điều khiển của máy chỉ khi tính năng khóa trẻ em được tắt đi.

**Lưu ý: Khóa trẻ em sẽ vẫn hoạt động ngay cả khi máy đã OFF, nếu bạn muốn bật máy để sử dụng phải mở khóa trẻ em bằng cách nhấn giữ nút trong 3 giây.

❖ Kích hoạt chế độ sấy:

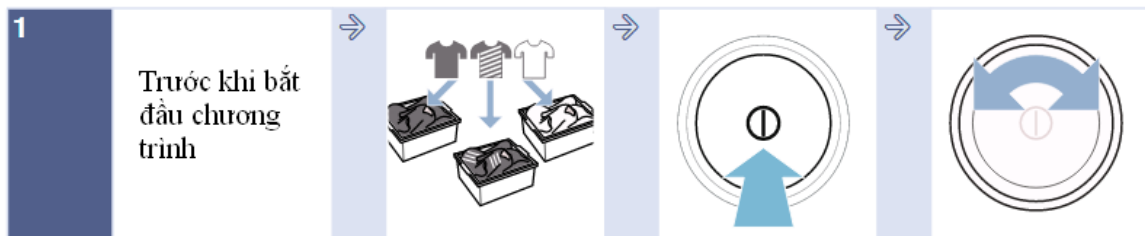
Gồm 4 bước:.

1. Bấm mở nút nguồn



2. Xoay chọn chương trình sấy tùy thuộc vào từng loại quần áo.
3. Chọn thêm chế độ khác ngoài các chức năng chính đã được cài đặt sẵn của máy: tùy chỉnh mức độ khô theo từng mục đích sử dụng quần áo sau sấy (CEL SUSZENIA), có thể chọn thêm nút sấy tăng cường (SUSZENIE), sấy chống nhăn trong 60p (MNIEJ ZAGNIECEN 60 MIN), hoặc 120p (MNIEJ ZAGNIECEN 120 MIN), hoặc nếu muốn hoãn thời gian sấy dùng tính năng Delay (GOTOWE + hoặc –) trong vòng 3h.
4. Bấm Start để bắt đầu chu trình.

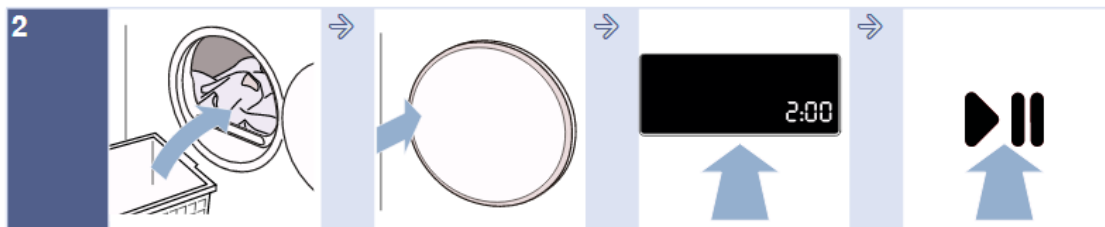
Hướng dẫn tham khảo nhanh



Phân loại quần áo cần giặt

Bật thiết bị

Chọn một chương trình

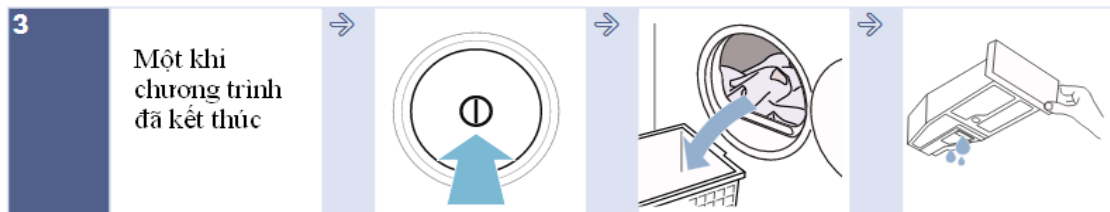


Mở cửa và đặt đồ giặt vào lồng giặt

Đóng cửa

Nếu cần: Điều chỉnh cài đặt chương trình

Bắt đầu chương trình



Tắt thiết bị

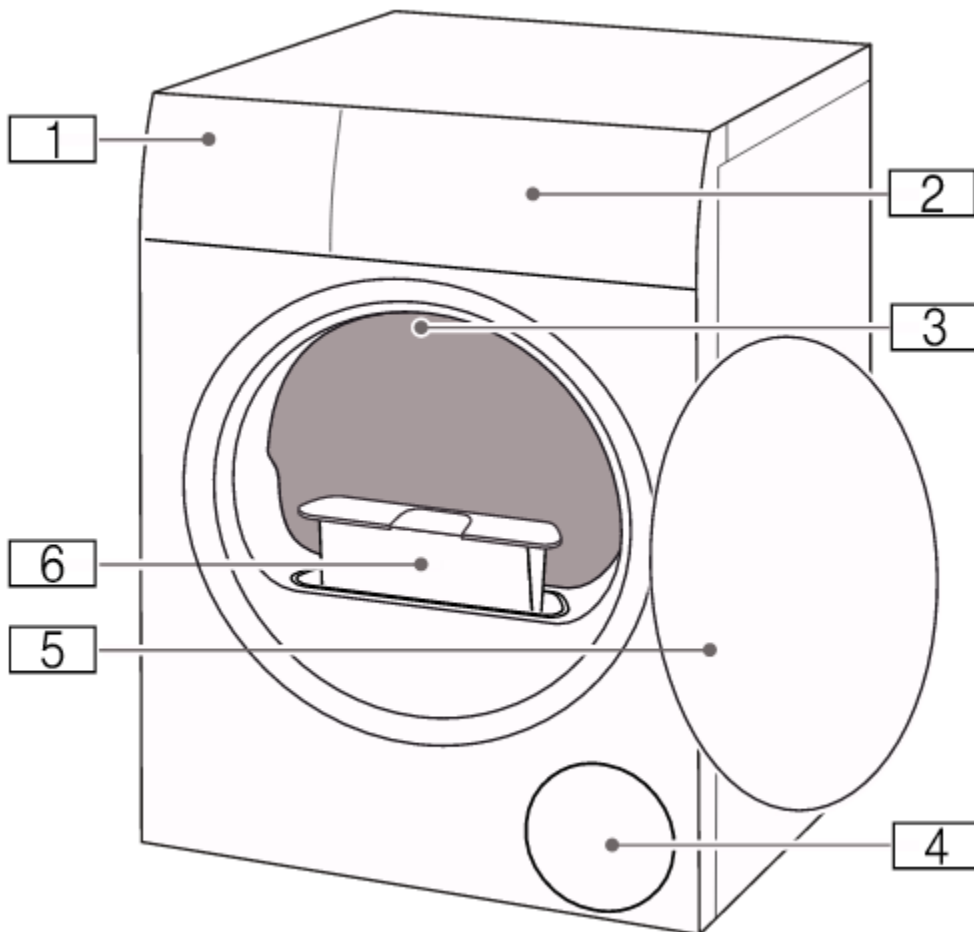
Mở cửa và lấy đồ đã giặt

Làm sạch ngăn chứa nước ngưng tụ



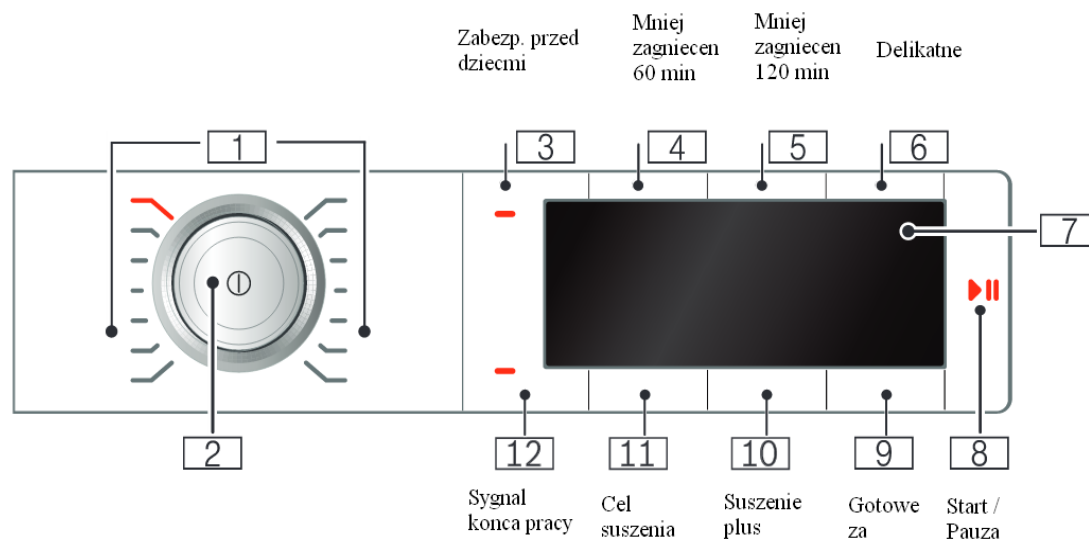
Làm sạch lưới lọc vải bám vào

Tổng quan về máy sấy Bosch WTW85560PL



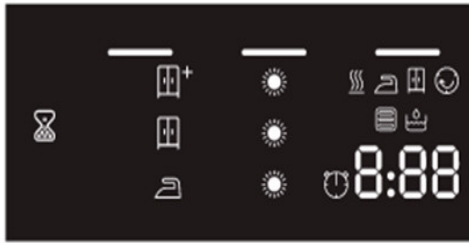
- 1) Ngăn chứa nước ngưng tụ
- 2) Bảng điều khiển
- 3) Đèn chiếu sáng (tùy theo thiết kế)
- 4) Ngăn hút khí
- 5) Cửa đóng mở
- 6) Lưới lọc vải

Bảng điều khiển




- 1) Các chương trình sấy → trang tổng quan các chương trình
- 2) Nút nguồn
Nhấn để bật / tắt thiết bị
Bật để thiết lập một chương trình
- 3) Khóa trẻ em
- 4) Sấy khô nhanh 60 phút
- 5) Sấy khô nhanh 120 phút
- 6) Sấy ở nhiệt độ thấp
- 7) Màn hình hiển thị
Hiển thị cài đặt thông tin
- 8) Nút Start/ Pause:
Bắt đầu chương trình
Tạm dừng một chương trình, ví dụ: Để thêm đồ sấy
Hủy chương trình
- 9) Thời gian của một chu trình
- 10) Sấy tăng cường
- 11) Cấp độ khô của quần áo (tùy vào mục đích sử dụng)
- 12) Chuông báo hiệu

Màn hình hiển thị

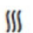


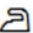
 Báo làm sạch ngăn chứa nước ngưng tụ

 Báo làm sạch lưới lọc


 Báo bộ trao đổi nhiệt được làm sạch tự động

Tiến trình của chương trình:

 Sấy

 Sấy ẩm để ủ


 Sấy khô

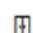
 Sấy chống nhăn

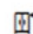
-P- Tạm dừng


-Q- Kết thúc chương trình

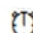
Cấp độ khô:

 Sấy ẩm để ủ

 Sấy khô

 Sấy siêu khô

 Sấy ở nhiệt độ cao

 Thời gian hiển thị của chương trình sấy

1:27 Thời gian hiển thị

3h Thời gian trì hoãn

Tổng quan các chương trình sấy:

Chương trình	Trọng lượng tối đa
Bawelna/Cottons: Loại vải chịu nhiệt được làm từ bông hoặc lanh.	9 Kg
Syntetyki/Easy-Care: Các loại quần áo làm bằng vải tổng hợp	3.5 Kg
Mix/Mixed Load: Bao gồm các loại vải làm bằng bông và vải tổng hợp	3 Kg
Delikatne/Delicates: Làm từ vải satin, voan hoặc các loại vải mỏng	2 Kg
Welna finish/Wool Finish: Quần áo bằng len hoặc có chứa sợi len. Ghi chú + Quần áo len khi sấy sẽ sinh ra nhiều bụi vải dư thừa. + Để đạt được mức độ khô mong muốn vải vệ sinh ngăn lưới lọc.	0.5 Kg
Wietrzenie zimne/Timed Progr. Cold: Chương trình sấy cho tất cả các loại vải ngoại trừ len và tơ tằm. Làm mát hoặc khô thoáng quần áo mà không làm sòn sợi vải. Chú thích: Bạn có thể điều chỉnh thời lượng của chương trình.	3 Kg
Pr.Czasowy cieply/Timed Progr. Warm: Chương trình sấy cho tất cả các loại vải ngoại trừ lụa. Thích hợp cho những loại vải dày, nhiều lớp, làm khô thoáng những vật dụng ẩm mùi. Ghi chú + Khăn len, giày thể thao và đồ chơi mềm phải được đựng trong giỏ chuyên dụng trước khi cho vào lồng sấy + Sau khi chu trình kết thúc, nếu quần áo và vật dụng còn ẩm, chúng ta có thể lặp lại chu trình một lần nữa hoặc điều chỉnh thêm chức năng sấy tăng cường để đạt mức độ khô mong muốn	3 kg
Koszule/Bluzki/Shirts: Sấy cho các loại áo somi / áo choàng làm bằng cotton, vải lanh, hoặc các loại vải tổng hợp.	1.5 Kg
Koldry/Duвет: Quần áo, gối, chăn hoặc dra trải giường làm bằng sợi tổng hợp.	2.5 Kg

<p>Chú thích: Nên phân loại các chần gói theo từng chủng loại được khuyến cáo trên nhãn mác của sản phẩm để đạt mức độ khô tốt hơn</p>	
<p>Pierze/Down Wear: Quần áo, gối, khăn trải giường hoặc vải bằng lông thú. Chú thích: Nên phân loại trước khi sấy để quá trình sấy đạt được độ khô như mong muốn.</p>	1.5 Kg
<p>Sport/Fitness/Sportswear: Quần áo thể thao có nhiều mồ hôi ẩm ướt.</p>	1.5 Kg
<p>Reczniki/Towels: Khăn trải bàn và khăn choàng bằng cotton</p>	6 Kg
<p>Super Quick 40': Sấy các quần áo vải tổng hợp và cotton nhẹ</p>	2 Kg
<p>Pr.Czasowy cieply /Allergy+: Những quần áo cứng, dày như Jean, kaki,</p>	4 Kg

Chương trình cài đặt:

Nút điều chỉnh	Giải thích và thông tin
<p>Lưu ý: Không phải tất cả các nút và chức năng của máy đều được chọn cùng lúc trong tất cả các chương trình.</p>	
<p>Sấy không nhăn 60 phút/Mniej Zagniecen 60min Sấy không nhăn 120 phút/Mniej Zagniecen 120min</p>	<p>Lồng sấy sẽ di chuyển quần áo đều đặn và liên tục trong khoảng thời gian được cài sẵn để tránh gây nên các nếp nhăn sau khi khô. Bạn có thể thêm chức năng chống nhăn tự động 60 phút (bằng cách nhấn chức năng 60 phút MNIEJ ZAGNIECEN 60MIN) hoặc 120 phút (bằng cách nhấn MNIEJ ZAGNIECEN 120 MIN) sau khi đã chọn chương trình sấy phù hợp.</p>
<p>Sấy nhiệt độ thấp/ Delikatne</p>	<p>Giảm nhiệt độ sấy cho các loại vải mềm, ví dụ: Polyacrylic hoặc elastan; lụa satanh, voan, có thể điều chỉnh tăng thêm thời gian sấy để đạt được độ khô mong muốn.</p>
<p>Âm báo tín hiệu khi kết thúc/Sygnal konca pracy</p>	<p>Sau khi máy kết thúc chu trình sấy sẽ phát âm báo hiệu chu trình đã kết thúc.</p>
<p>Cấp độ khô của quần áo/ Cel suszenia (tùy thuộc vào mục đích sử dụng)</p>	<p>Chọn mức độ khô tùy theo mục đích sử dụng của quần áo. Lưu ý: Cài đặt sẵn trong máy không thiết lập cấp độ khô cho quần áo cotton.</p>

Sấy cực khô	Sấy cho quần áo có nhiều lớp, dày , lâu khô.
Sấy khô ráo	Sấy cho quần áo thông thường, khô có thể mặc ngay
Sấy ẩm để ủi	Sấy cho quần áo thông thường, sau khi sấy vẫn còn hơi ẩm để có thể ủi
Sấy tăng cường nhiệt độ cao/ Suszenie plus	Nếu quần áo sau sấy vẫn còn quá ẩm ướt khi chương trình sấy đã kết thúc, bạn có thể điều chỉnh mức độ khô để đạt được độ khô tốt hơn.
Thời gian	Hiện thị thời gian sấy mặc định cho mỗi chu trình được cài đặt sẵn. Nếu muốn tăng thêm thời gian nhấn dấu + và giảm thời gian nhấn dấu - 3.Nhấn Start / Pause Để bắt đầu chương trình đã chọn nhấn Start Trong thời gian sấy muốn tạm dừng nhấn Pause
Hẹn giờ sấy	Thời gian sấy có thể trì hoãn đến 3 tiếng 30 phút để bắt đầu.

Mọi thắc mắc của khách hàng vui lòng gọi vào số CSKH Hotline 24/24 của chúng tôi để phục vụ được tốt hơn: **0903.856.668**

HỆ THỐNG BOSCH – HOME TRÊN TOÀN QUỐC

BOSCH HOME QUẬN 3

Số 333 Nam Kỳ Khởi Nghĩa, P7, Quận 3, TP.HCM
(Cạnh Cầu Công Lý - Chùa Vĩnh Nghiêm)
Điện thoại: 0835268699 - 0835267668 - 0969 185 115

BOSCH HOME QUẬN 2

Khu đô thị cao cấp Sala – Số 63 Nguyễn Cơ Thạch
Quận 2 (gần hầm Thủ Thiêm)
Điện thoại: 0969 185 115

BOSCH BÌNH THẠNH

Số 357 Điện Biên Phủ, P15, Q. Bình Thạnh
(Ngã tư Cầu vượt - Cạnh Agribank Hàng Xanh)
Điện thoại: 08 3511 9668 - 0917 889 633

BOSCH HOME QUẬN 7

Số 9 Phố Mỹ Hoàng, Đường Nguyễn Văn Linh, Phú Mỹ Hưng (Cạnh Sacombank - Siêu thị Coop Mart)
Điện thoại: 08 54 115 125 - 0937 999 155

BOSCH HOME GÒ VẤP

754 Quang Trung, Phường 8, Quận Gò Vấp, TPHCM
(Gần nhà thờ Hạnh Thông Tây)
Điện thoại: 08 3620 8836 - 0933 860 668

PHƯƠNG GIA QUẬN 10

292 Tô Hiến Thành, Phường 15, Quận 10, TPHCM
(Gần Siêu thị BigC Miền Đông)
Điện thoại: 08 22415935 - 0917 889 633

EUROCOOK[®]

Home Appliances

BOSCH HOME CẦU GIẤY

Số 1136 La Thành - Cầu Giấy - Hà Nội
(Cạnh Tháp AIA- Cầu Giấy Kim Mã)
Điện thoại: 04 3766 9333 - 0934 757 668

BOSCH NGÃ TƯ SỞ

Số 248 Đường Láng - Đống Đa - Hà Nội
(Đối diện Ga Tàu điện trên cao)
Điện thoại: 04 33518668 - 0936916918

www.Bosch-home.com.vn

Hotline tư vấn cskh: 08 73006222